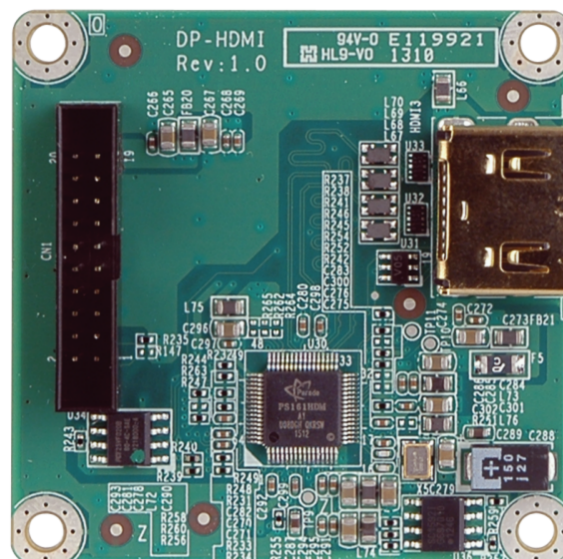


DP-HDMI-R10

Die Adapterplatine stellt an einen internen Displayport iDP Header angeschlossen eine weiteren HDMI Anschluss zur Verfügung.



Merkmale

- \ iDP Header
- \ HDMI Buchse
- \ Display IC: Parade - PS161 (DP to HDMI 1.3a)
- \ 450mm Kabel

Spezifikationen

Komponenten Bauform

Kabel
Set
Adapter Karte

Kühlung

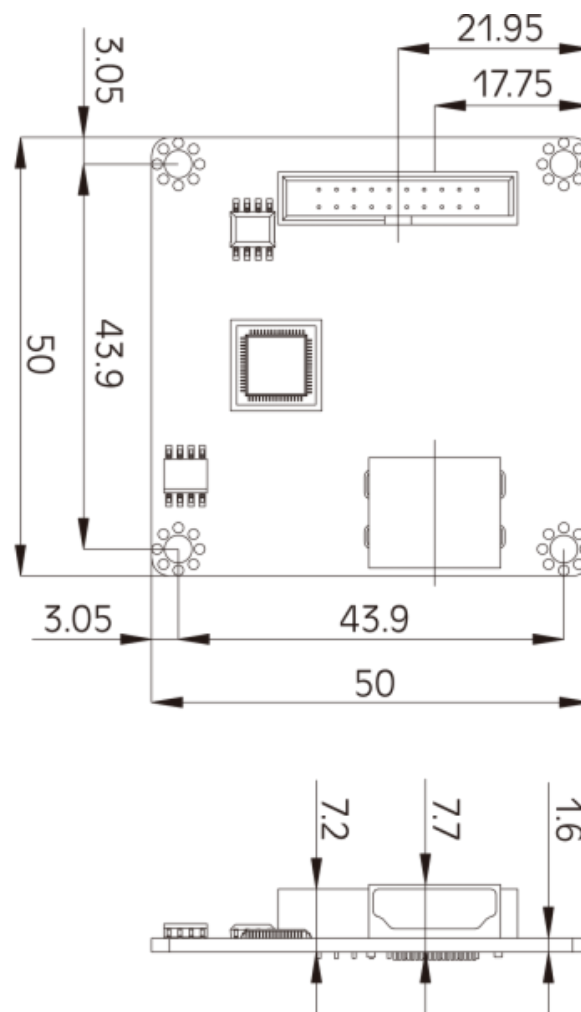
Fanless

Display Eingänge

1x iDP (Internal DisplayPort)

Display Ausgänge	1x HDMI
Umgebungstemperatur Betrieb	-20°C ~ 60°C
Relative Luftfeuchtigkeit Betrieb	5% ~ 95%, non-condensing
Approvals	CE
Breite (mm)	50
Höhe (mm)	8
Tiefe (mm)	50
Nettogewicht (kg)	0.26

Weitere Produktabbildungen



DP-HDMI-R10 Components

ABECO Industrie Computer GmbH
 Industriestraße 2
 47638 Straelen
 Deutschland

Tel: +49 2834 779 30 - 0
 Fax: +49 2834 779 30 - 49
 E-Mail: info@abeco.de
 Online: www.abeco.de

Mehr zum Produkt unter
<https://abeco.de/produkte/custom-systeme/components/dp-hdmi-r10>

