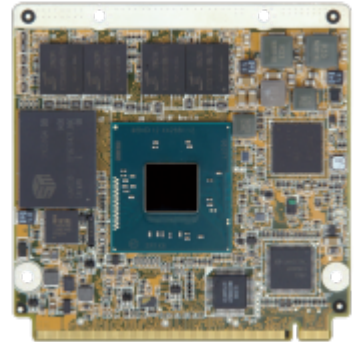


## iQ7-BT(W2) E3845

Q7 Modul mit Intel® Atom™ CPU

Die Schnittstellen der Q7 Module werden über einen Steckverbinder an ihrer Unterkante ausgeführt. Ein Base Board mit entsprechender Aufnahme wandelt diese kompakten Anschlüsse in die standardisierten Computerschnittstellen wie PCIe Slots, USB, SATA, Grafik und Netzwerkanschlüsse um.

Dieses Q7 Modul ist in einer Version für einen erweiterten Temperaturbereich von -40°C~85°C erhältlich.



### Merkmale

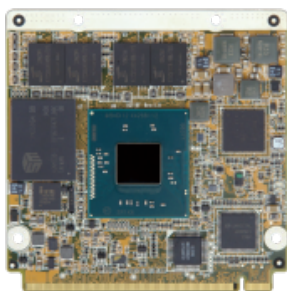
- \ 22nm Intel® Atom™ On-board SoC
- \ Q7 Anschluss pinout, Q7 Spezifikation Revision 2.0
- \ Unterstützt 2GB 1066/1333 MHz DDR3L Speicher (4GB optional)
- \ Optional gelötet 2GB~64GB SSD

### Spezifikationen

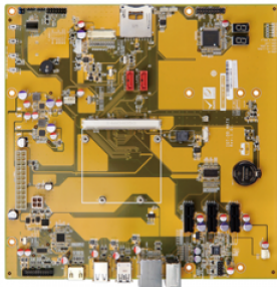
<b>Formfaktor Board</b>	Qseven
<b>Prozessor</b>	Intel® Atom™ E3845
<b>Socket Generation</b>	On Board SoC mit Intel® Bay Trail Atom™ / Celeron® Processor
<b>Chipsatz</b>	Bay Trail SoC

<b>RAM installiert</b>	2GB
<b>RAM Max</b>	4 GB
<b>RAM Slots</b>	RAM onboard
<b>ECC RAM</b>	nonECC RAM
<b>Grafikprozessor</b>	Intel® HD Graphics Gen 7 (Bay Trail)
<b>Display Ausgänge</b>	1x LVDS 1x DDI
<b>Netzwerkschnittstellen</b>	1x 1Gbit Ethernet
<b>Laufwerksanschlüsse</b>	2x SATA 3,0 Gbit/s
<b>Steckplatz PCIe x1</b>	3x PCIe x1
<b>USB 2.0 Ports</b>	6x USB 2.0 Pin Header
<b>USB 3.0 Ports</b>	1x USB 3.0 Pin Header (intern)
<b>Serielle Schnittstellen</b>	1x RS232
<b>Sonstige Anschlüsse</b>	1x Watchdog Timer, Software programmable 1~255 sec. system reset
<b>Sonstiges</b>	Embedded Controller: ITE IT8528E/FX
<b>Umgebungstemperatur Betrieb</b>	-40°C ~ 85°C
<b>Relative Luftfeuchtigkeit Betrieb</b>	5% ~ 95%, non-condensing
<b>BIOS</b>	UEFI BIOS
<b>Nettogewicht (kg)</b>	0.15
<b>Spezielle I/O</b>	I <sup>2</sup> C (Baseboard)

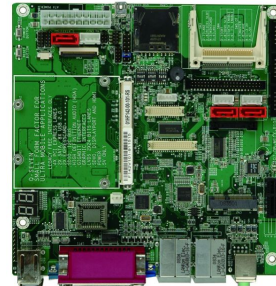
Produktvarianten



**iQ7-BT(W2) E3825**

**Zubehör****iQ7-DB-MATX**

Baseboard für Qseven Rev. 2.0 Module

**iQ7-DB-MITX**

Baseboard für Qseven Module

**ABECO Industrie Computer GmbH**  
Industriestraße 2  
47638 Straelen  
Deutschland

Tel: +49 2834 779 30 - 0  
Fax: +49 2834 779 30 - 49  
E-Mail: [info@abeco.de](mailto:info@abeco.de)  
Online: [www.abeco.de](http://www.abeco.de)

Mehr zum Produkt unter  
<https://abeco.de/produkte/custom-systeme/mainboards/iq7-btw2>

